

LANTMÄTERIMYNDIGHETEN
I HUDDINGE KOMMUN

Upprättad år

2009

Dnr

AB 097110

Aktbilaga

KA

Ärende

Fastighetsreglering berörande Mässan 172 och 177 samt ändring av Mässan ga:2.

Kommun

Huddinge

Län

Stockholm

Nybildade fastigheter

-

Registreringsdatum

2009-08-31

Uppgift om åtgärd för rättningen avsett har införts i fastighetsregistret

Magnus Edén

Förrättningslantmätare

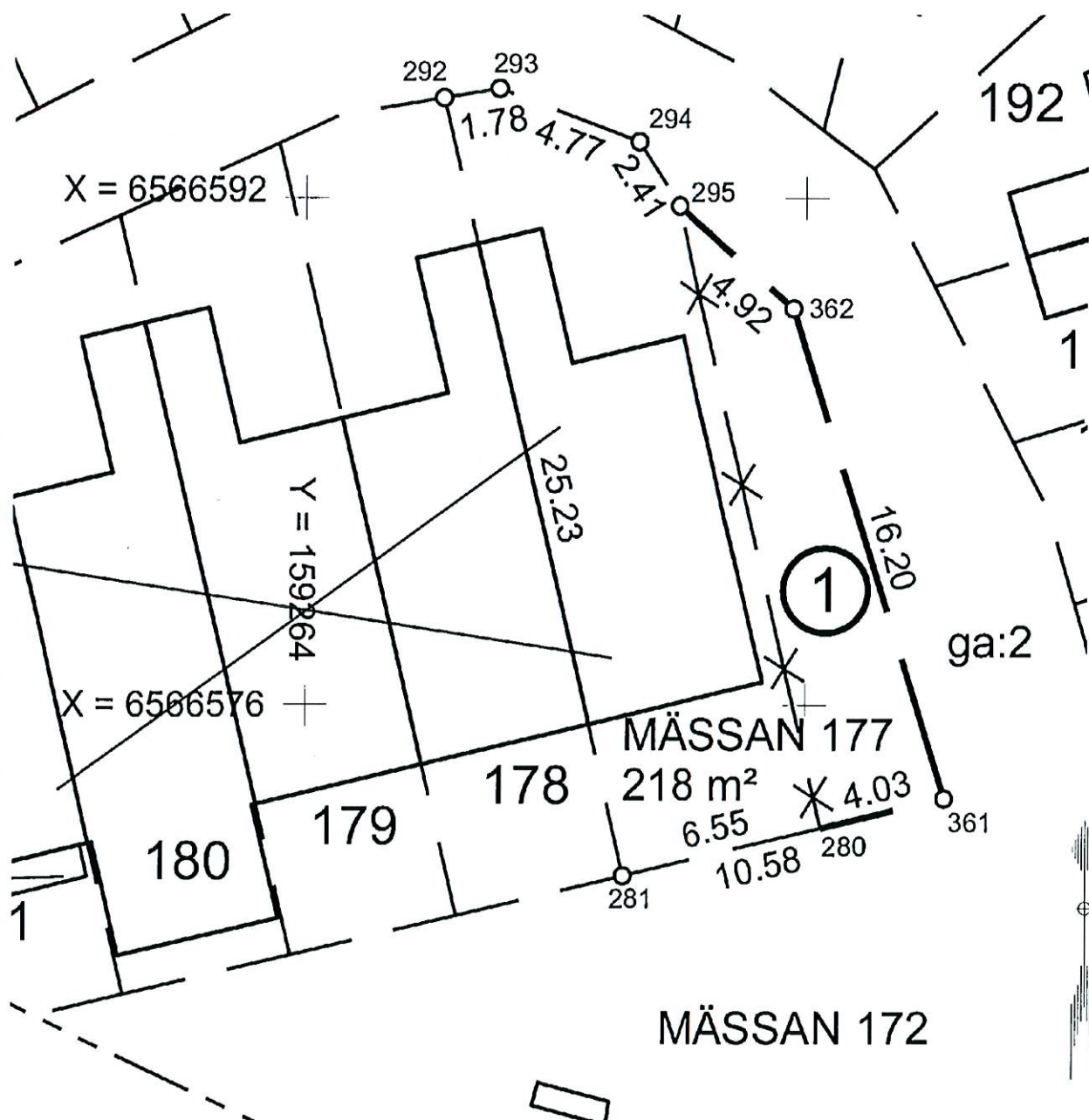
Magnus Edén

Magnus Edén

För lantmäterimyndigheten

FASTIGHETSÄTTSLIG BESKRIVNING, aktbilaga BE

TEKNISK BESKRIVNING, aktbilaga TBE



NYTILLKOMNA GRÄNSER: 280-361-362-295

Skala 1: 200	Koordinatsystem PLAN Sweref 99 18 00	Framställd genom utdrag ur kartdatabas samt nymätning	KVARTERSKOD: Q45
Mätning ME, JG	Beräkning ME	Ritning ME	Uträttn.datum 2009-07-22

0126K-15049

LANTMÄTERIMYNDIGHETEN
I HUDDINGE KOMMUN

Upprättad år
2010

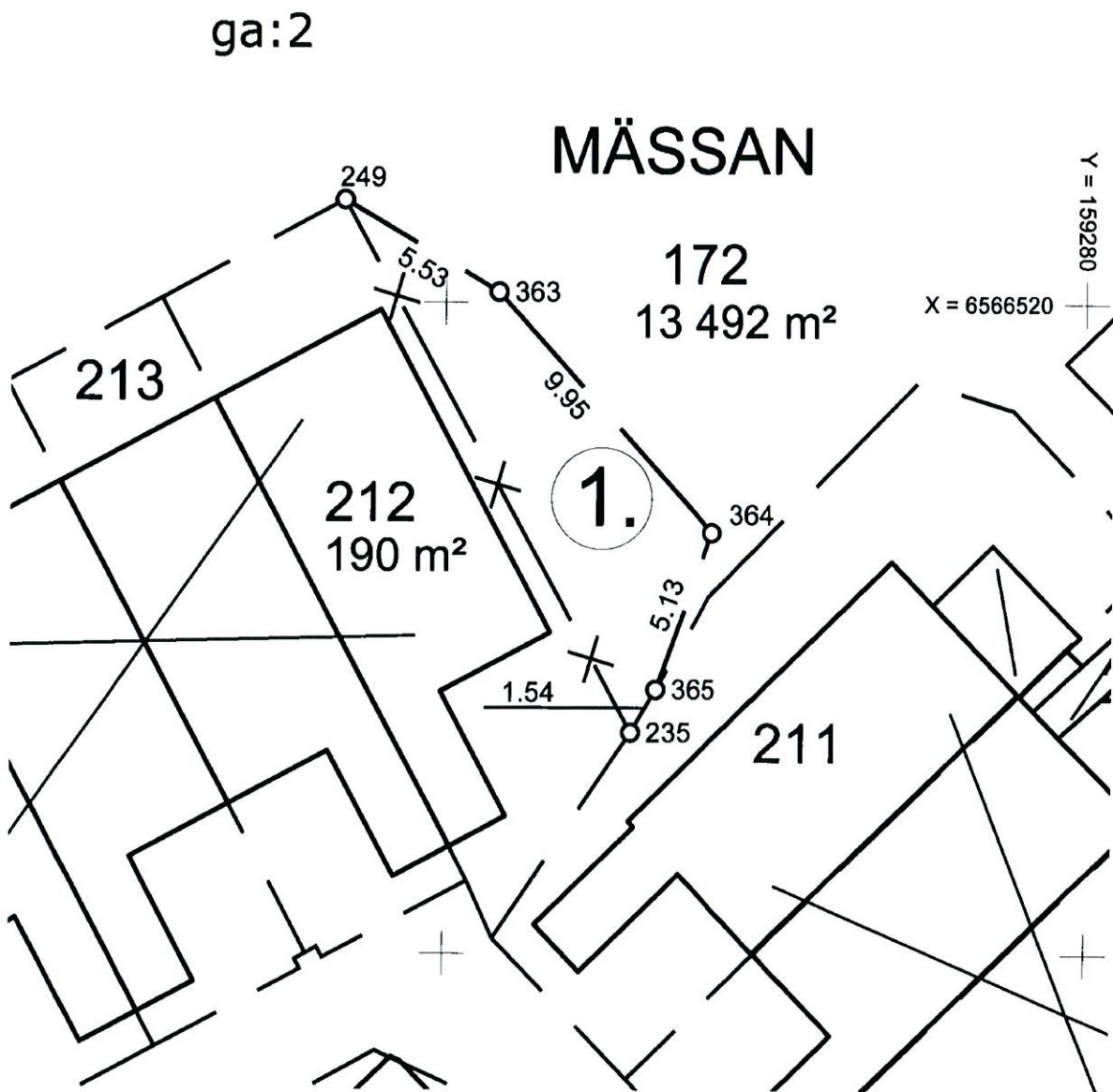
Dnr
AB 107135

Aktbilaga
KA

Ärende Fastighetsreglering berörande Mässan 172 och 212 samt ändring av Mässan ga:2.	Kommun Huddinge	Län Stockholm
	Nybildade fastigheter	
Förrättningslantmätare <i>Karin Hagström</i> Karin Hagström	Registreringsdatum 2010-11-23	Uppgift om åtgärd förrättningen avsett har införts i fastighetsregistret <input checked="" type="checkbox"/> <i>Karin Hagström</i> För lantmäterimyndigheten

FASTIGHETSÄRÄTTSLIG BESKRIVNING, aktbilaga BE

TEKNISK BESKRIVNING, aktbilaga TBE



NYTILLKOMNA GRÄNSER: 249-363-364-365

Skala 1: 200	Koordinatsystem PLAN Sweref 99 18 00	Framställd genom utdrag ur kartdatabas samt nymätning	KVARTERSKOD: Q45
Mätning LN	Beräkning KH	Ritning LL	Utritn.datum 2010-09-07

0126K-15254